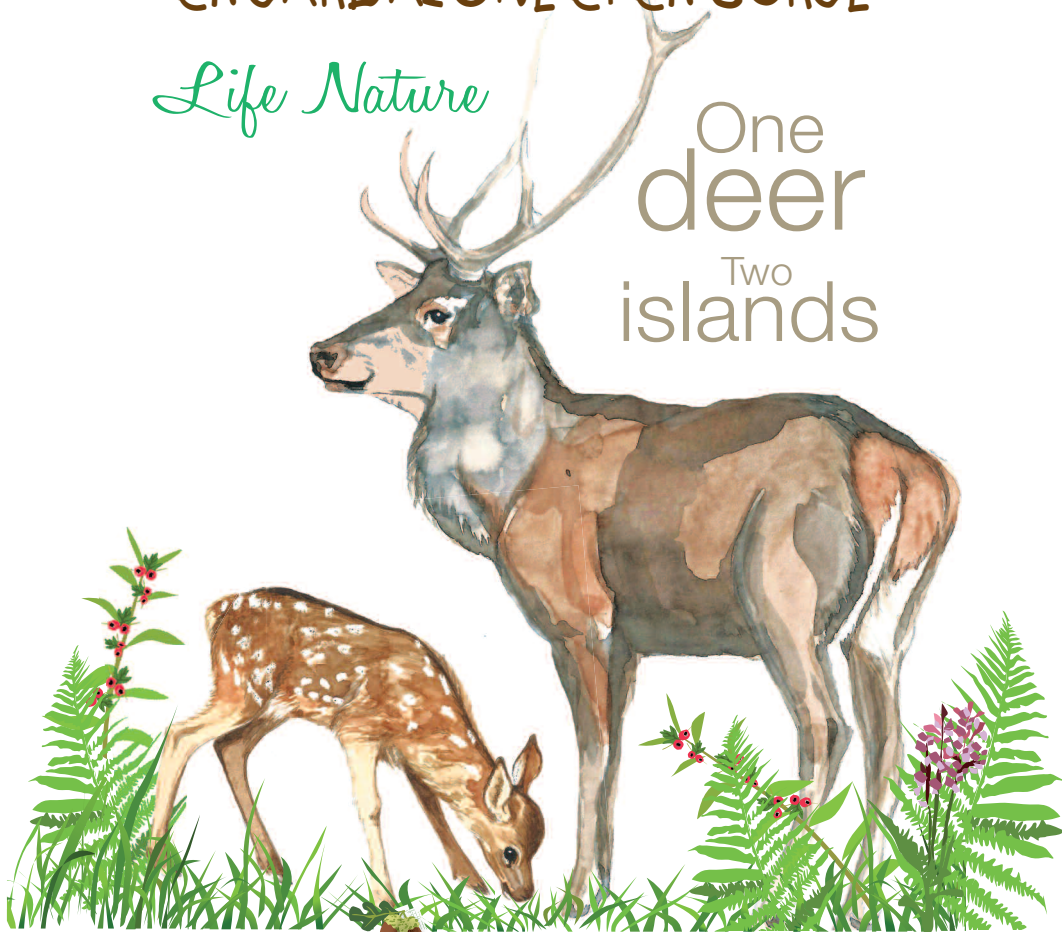


Conservation du Cerf Corso-Sarde *Cervus elaphus corsicanus* en SARDAIGNE et en CORSE

Life Nature

One
deer
Two
islands





u Cervu corsu

le cerf,

le plus grand
mammifère terrestre
sauvage de Corse !

Description de l'espèce

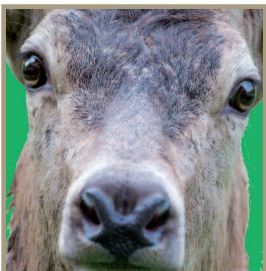
Le corps est mince et élégant, le tronc allongé, les épaules arrondies et musclées, le poitrail large et la croupe droite.

La tête triangulaire se termine par un long museau nu.

Les oreilles sont très grandes, les yeux de forme ovale sont grands et expressifs.

Le poil, lisse et dense, est de couleur brun foncé ; en été une strie noire est visible sur le dos.

Les membres sont fins mais très robustes.





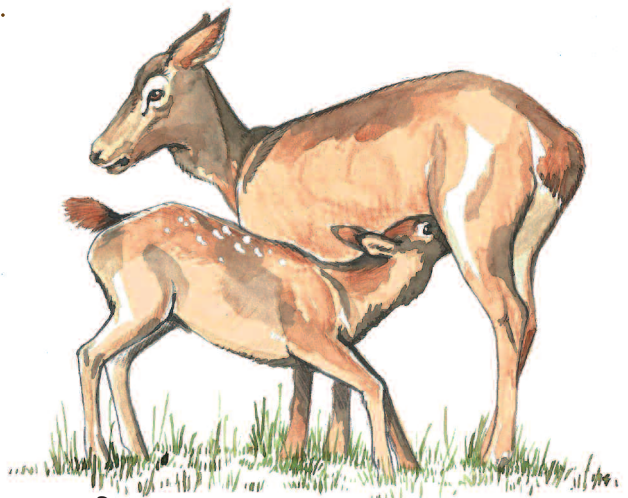
Le cerf porte des "bois" pouvant atteindre 70 cm, pour un poids d'environ 1 kg chacun ! Il peut peser jusqu'à 130 kg, avec une hauteur au garrot* de 100 cm.

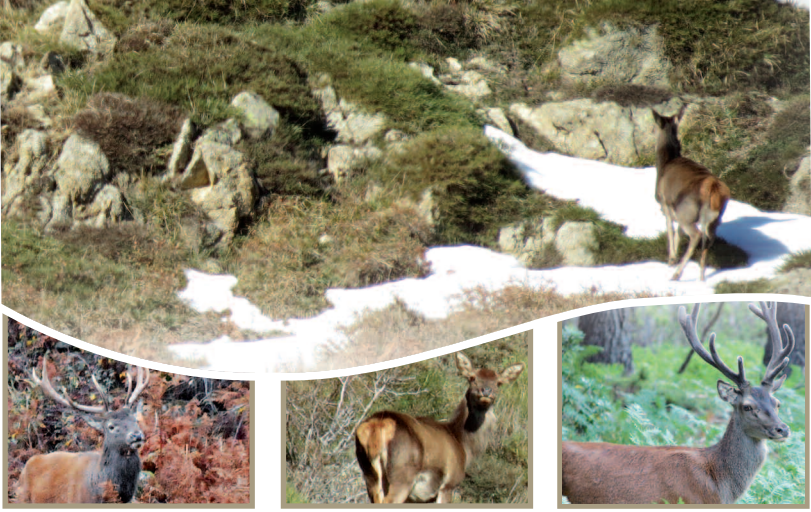


La biche ne porte pas de bois et n'excède pas les 70-80 kg, elle atteint 80 cm de hauteur.

Le faon a un pelage marron tacheté de points blancs qui vont disparaître après quelques semaines.

*hauteur au garrot :
hauteur à partir du sol
jusqu'à la partie du
corps située au dessus
de l'épaule de l'animal.





Habitat et mode de vie

Le cerf est un herbivore qui vit en hardes...



Automne

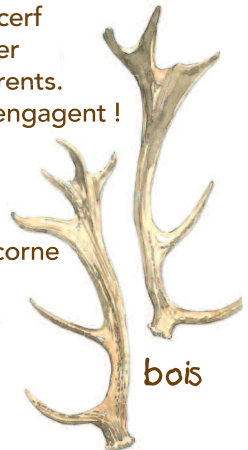
Les animaux effectuent leur première mue*, le pelage s'épaissit. Les mâles se rapprochent des hardes* constituées de femelles et des jeunes nés au printemps dernier. C'est la période de reproduction. Le brame, nom donné au cri rauque émis par le cerf (semblable au rugissement d'un lion) sert à affirmer sa suprématie, son désir et à intimider ses concurrents. Quand cela ne suffit pas... de violents combats s'engagent !



Le cerf est une espèce polygame, il s'accouple avec plusieurs femelles constituant son harem.

Hiver

Le pelage est plus sombre et tend au gris-brun. Les bois sont des os pleins, à la différence de la corne qui est creuse. Ils tombent entre la mi-février et la mi-mars, puis commencent à repousser au bout d'une à deux semaines.



bois

*mue : renouvellement total du poil de l'animal sous l'influence des saisons.

*harde : groupe d'animaux vivant ensemble.



Durant le brame, des espaces appelés **places de brame** sont marqués par un liquide huileux et odorant sécrété par les **larmiers**, poches situées sous les yeux.



bois
velours

Printemps

Les animaux vont effectuer leur seconde mue courant avril. Le long poil d'hiver tombe, il est remplacé par un poil moins dense. Les bois continuent de pousser, ils sont couverts d'une peau appelée "velours".



La biche étant suivie par sa progéniture, nous observons autour de chaque mâle, un groupe composé en moyenne, de 3 à 5 animaux.

La gestation* dure environ 32 semaines, les biches mettent bas de mi-avril à mi-juin. Le faon sera allaité pendant 3 à 4 mois et il restera environ deux ans auprès de sa mère.

Été

Les velours sèchent et les cerfs s'en libèrent en se frottant sur les arbres et arbustes. En cette période de forte chaleur les animaux recherchent la fraîcheur et l'ombre.

*gestation : état d'une femelle portant un petit.



CARTE réalisée par Fabio Lucinio, imprimée à Venise avant 1548. Sur cette carte, le cerf est représenté deux fois, au sud-est de Calvi ainsi qu'au centre de l'île.



Origine...



Un peu d'histoire

Des ossements attestent de la présence de trois cervidés avant l'arrivée de l'homme en Corse.

L'âge du bronze

Le cerf actuel aurait été introduit par l'homme à partir de l'âge du bronze (1200-700 avant J.-C.). Rien ne permet de savoir si le Cerf de Corse est issu de la population implantée en Sardaigne, ou s'il est venu du continent.

les premiers cervidés en Corse



Figures en bronze illustrant le Cerf en Sardaigne à l'âge du bronze.

Déclin et extinction du Cerf Corso-Sarde

De tout temps le cerf a été chassé en Corse et en Sardaigne. Dans une période plus récente, cette chasse incontrôlée accompagnée d'une modification des paysages forestiers entraînent en grande partie son déclin, puis, en Corse, son extinction. C'est en 1969 que le dernier Cerf de Corse est abattu dans la forêt de Pinia, en plaine orientale.



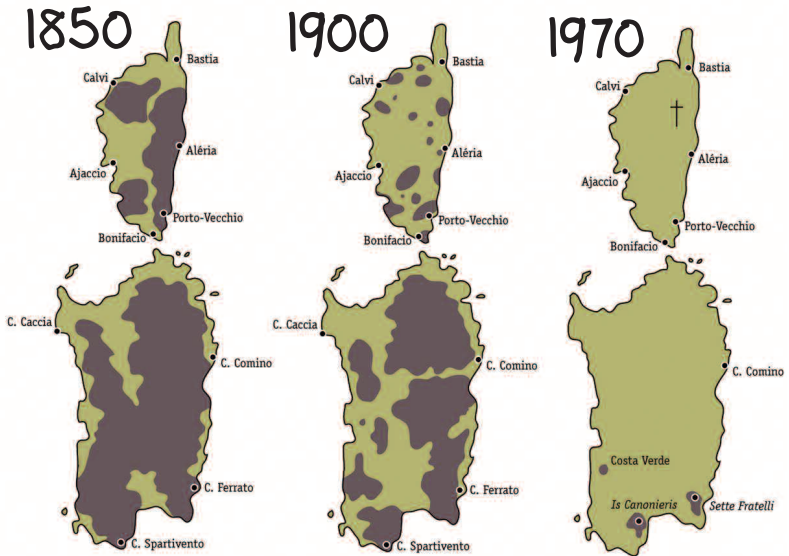
Mosaïque romaine en Corse.



Mandibule de *Cervus elaphus rossii*.



Crâne de *Megaloceros caziotii*.



Disparition progressive du Cerf élaphe en Sardaigne et en Corse (Deméautis, 1984).

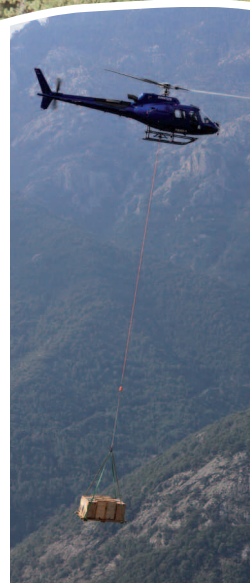


Réintroduction

Le repeuplement de l'espèce dans son milieu naturel

En Sardaigne

En Sardaigne, le cerf n'a jamais totalement disparu. Trois noyaux ont été maintenus à l'état naturel. Cela a favorisé le lancement d'un **Programme de coopération entre le Parc Naturel Régional de Corse et ses homologues Sardes : Azienda forestale.**



En Corse

En 1985, quatre animaux furent réintroduits dans l'enclos d'élevage de Quenza. La réussite de cette opération a conduit à la construction de deux autres enclos à Casabianda et Ania di Fium'Orbu.

Arrivée des premiers Cerfs sardes dans l'enclos de Quenza en 1985.



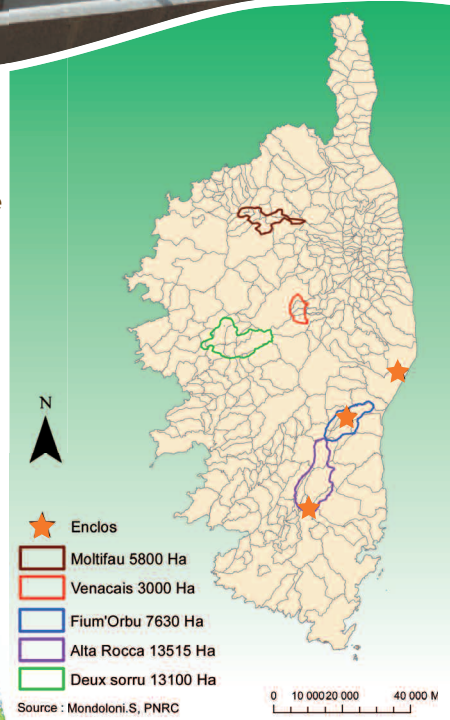


Les enclos

Chaque enclos, d'une surface de plusieurs hectares, constitue un habitat semi-naturel.

Les animaux y sont nourris, suivis, identifiés et soignés si besoin.

Ces enclos permettent le repeuplement de l'espèce dans son milieu naturel.



Aires de répartition des cerfs et des enclos d'élevage en Corse. 2014.



In natura...

Plus de
250 cerfs
réintroduits
dans le milieu
naturel !

Les enclos "de reprise"

Avant d'être relâchés, les animaux sont capturés dans des enclos de reprise.

Un vétérinaire assisté par des agents du Parc effectue différents prélèvements (sang, peau...). Chaque animal est identifié par des boucles de couleurs numérotées.

Certains animaux sont équipés de colliers émetteurs qui permettent, une fois libres, de les reconnaître et les localiser.





Les lâchers

Les cerfs quittent l'enclos à bord de véhicules, dans des caisses de bois, jusqu'au point de lâcher. Sur certaines zones de montagne, on utilise l'hélicoptère.

De 1998 à 2014, douze lâchers sont organisés avec plus de 250 cerfs réintroduits dans le milieu naturel.

Cinq régions de Corse sont concernées : Caccia-Giunsani, Venacais, Fium'Orbu, Deux Sorru, Alta Rocca.

La population de cerfs en Sardaigne est estimée aujourd'hui à 8000 cerfs contre 1000 en Corse.

Cerf relâché équipé d'un collier émetteur à Letia en mars 2012.



U cervu hè nostru,
mantenallu
citocca à tutti!



Le cerf fait partie
de notre patrimoine naturel,
culturel et historique !
Contribuer à sa préservation
est un devoir
qui nous concerne tous !



Avec le soutien financier de

